

Temat opracowania:

NADBUDOWA TRZECIEJ KONDYGNACJI  
ISTNIEJĄCEGO BUDYNKU PRODUKCYJNO -  
MAGAZYNOWEGO Z PRZEZNACZENIEM NA  
MONTAŻ OSPRZĘTU ELEKTROINSTALACYJNEGO

Adres inwestycji:

Dz. nr. 4856, 4854/1, 4848/5  
Wola Rzędzińska,  
Gmina Tarnów

Inwestor:

TARNOWSKIE ZAKŁADY OSPRZĘTU  
ELETRYCZNEGO "TAREL" SP. Z O.O  
33-150 Wola Rzędzińska 297a

Autorzy opracowania:

Główny projektant:

mgr inż. Karol Kaczmarek

UPR. NR MAP/0027/POOK/07  
MOIB NR EWID. MAP/BO/0495/07  
uprawniony projektant w specjalności  
konstrukcyjno-budowlanej bez ograniczeń

Uwagi:

Opracowanie:

inż. Agnieszka Wójcik

mgr inż. Jakub Cabaj

mgr inż. Dawid Dudek

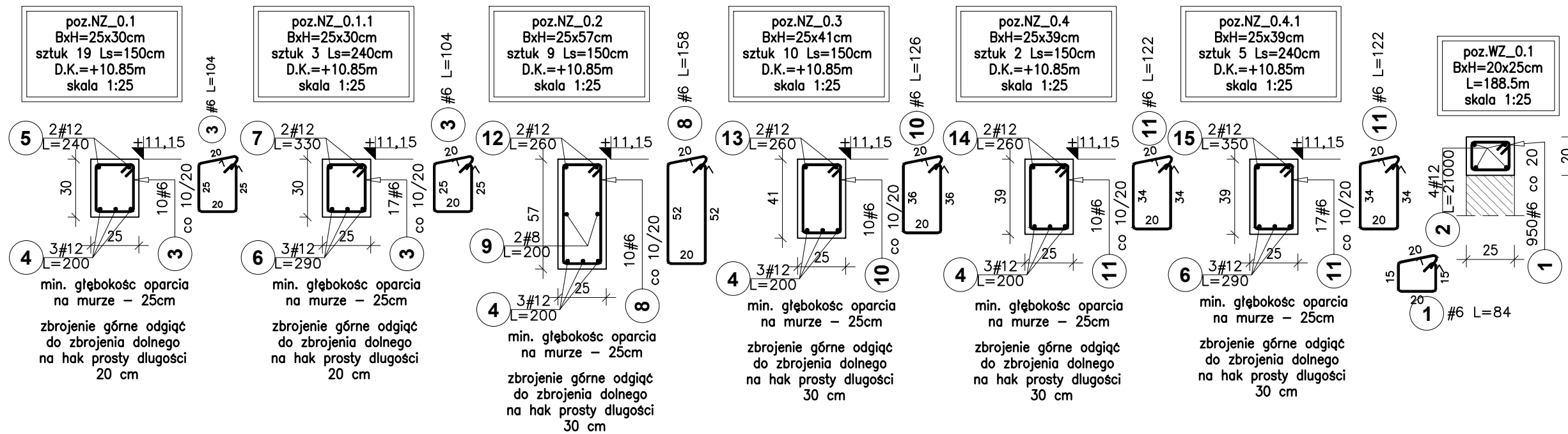
Branża: KONSTRUKCJA

Etap: PROJEKT WYKONAWCZY

Tytuł rysunku:

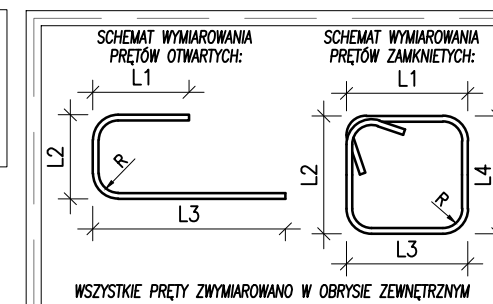
RYSUNEK ZBROJENIOWY  
WIEŃCÓW I NADPROŻY.

DATA: PAŹDZIERNIK 2014  
SKALA: 1:25  
NR RYSUNKU: K-06



Poz.	Stal #	Długość (cm)	ogółem	Długość łączna (m)			Symbol (cm)
				# 6	# 8	# 12	
1	6	84,0	950	798,0			
2	12	21000,0	4			840,0	
3	6	104,0	241	250,6			
4	12	200,0	120			240,0	
5	12	240,0	38			91,2	
6	12	290,0	24			69,6	
7	12	330,0	6			19,8	
8	6	158,0	90	142,2			
9	8	200,0	18		36,0		
10	6	126,0	100	126,0			
11	6	122,0	105	128,1			
12	12	260,0	18			46,8	
13	12	260,0	20			52,0	
14	12	260,0	4			10,4	
15	12	350,0	10			35,0	
Długość wg średnic (m)				1444,9	36,0	1404,8	
Masa 1 m pręta (kg/m)				0,22	0,40	0,89	
Masa łączna wg średnic (kg)				320,8	14,2	1247,5	
Masa łączna wg gatunku stali (kg)				1582,5			
Ogółem (kg)				1582,5			

BETON C20/25  
STAL AIIIIN B500B  
OTULINA 25mm  
KLASA ŚRODOWISKA XC3



UWAGI:

- WSZYSTKIE WYMIARY I POZIOMY WERYFIKOWAĆ NA BUDOWIE;
- RYSUNEK ROZPATRYWAĆ ŁĄCZNIE Z PROJEKTEM ARCHITEKTURY;
- HIERARCHIA WAŻNOŚCI DOKUMENTACJI:
  - PROJEKT ARCHITEKTURY,
  - PROJEKT KONSTRUKCJI,
  - PROJEKT POZOSTAŁYCH BRANŻ;
- WSZYSTKIE WYMIARY PODANO W CENTYMETRACH;
- MATERIAŁY KONSTRUKCYJNE STOSOWAĆ ZGODNIE Z OPISEM TECHNICZNYM;
- PRZED BETONOWANIEM OSADZIĆ ELEMENTY INSTALACJI WG PROJ. BRANŻOWYCH;
- WARSTWY IZOLACJI PRZECIWWODNEJ ORAZ TERMICZNEJ WG WYTYCZNYCH PROJEKTU ARCHITEKTURY,
- SPOSÓB ZABEZPIECZENIA PRZECIWPÓŻAROWEGO ORAZ ANTYKOROZYJNEGO WG WYTYCZNYCH ZAMIESZCZONYCH W OPISIE TECHNICZNYM.